

Femarec sccl, és una entitat d'iniciativa social sense ànim de lucre, que treballa des del 1991 per la inserció social, laboral i cultural de col·lectius en risc d'exclusió.



Femarec, sccl
Torrent de l'Estadella, 46
08030 Barcelona
Tel: 93 415 94 17
www.femarec.cat

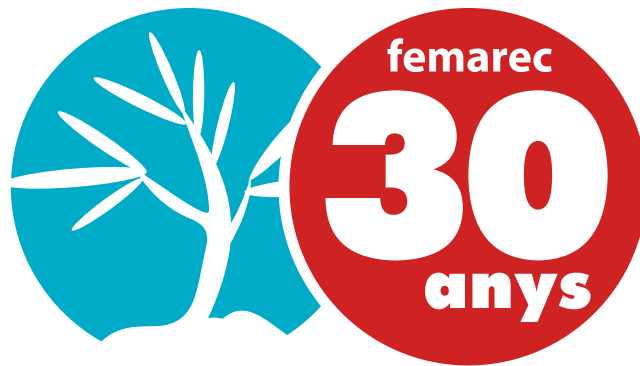


• 1991-2021 •

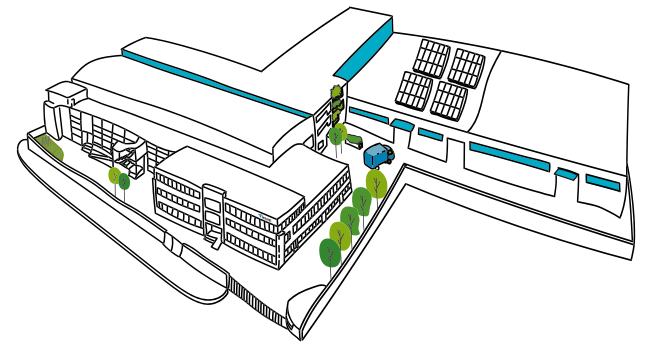
Femarec 1991



C/ Rabassa, 44, Gràcia - Barcelona



Espai Femarec 2020



Torrent de l'Estadella, 46, El Bon Pastor - Barcelona

Des de 1991 canviant el món

Femarec celebra aquest 2021 trenta anys de treball per construir una societat més justa, solidària i respectuosa amb la diversitat a través de fórmules de lluita contra l'exclusió, eficaces i sostenibles, que permetin aportar noves propostes d'integració social, laboral i cultural per aquelles

persones que es troben en situació de marginació o en un alt risc d'estar-ho, per tal d'assegurar-ne una atenció sistematitzada i de qualitat. Aquesta tasca s'ha vinculat des del seu començament amb la promoció d'accions de preservació i cura del mediambient.

Breu resum cronològic de les fites més destacades assolides en aquests trenta anys

1991

Aprendre fent

Aconseguiu recursos per formar en un ofici a persones amb discapacitat intel·lectual. La formació es fa a mida segons les competències necessàries per inserir-se a la feina amb el mètode que avui es coneix com aprenentatge significatiu.

1992

Creixem

Incorporem a dones i a joves en situació de vulnerabilitat en les nostres actuacions d'inserció. Més tard, atenem d'altres col·lectius com les persones immigrades o en risc de pobresa.

1993

Un projecte social, ambientalment útil

Creem el Centre Especial de Treball, dedicat a la recollida selectiva de residus, molt abans que existís cap llei en aquesta matèria.

Poc després generem noves línies de producció relacionades amb la recuperació de diversos dispositius i maquinària, augmentant la dificultat de les tasques que fan les persones usuàries.

1994

Professionalitzem

Som les precursors en la formació continuada en els serveis d'atenció a les persones, qualificant als seus professionals.

1995

Treball amb Suport

Inserim persones amb discapacitat intel·lectual a l'empresa ordinària, acompanyant-les al llarg de la seva vida activa.

1996

Treball protegit

Som les pioneres en la inserció de persones amb Trastorn Mental Sever en Centre Especial de Treball gràcies a la creació d'un servei de rehabilitació en salut mental vinculat al nostre recurs laboral.

1997

Sumem

Impliquem el sector econòmic en el nostre projecte, creant la Fundació Femarec amb la crida a la solidaritat responsable, molt abans que es parlés de la RSC.

1998

Centrats en la persona

Obtenim els primers èxits en relació a una vida autònoma i una sexualitat activa amb les persones amb discapacitat i especials dificultats.

El nostre suport social a les persones usuàries i les seves famílies aconsegueix projectes de vida que trenquen estereotips.

1999

Donem veu a qui no en té

Teixim complicitats amb persones rellevants en diversos àmbits socials i culturals que es converteixen en les nostres ambaixadores.

2000

Fem xarxa

Després d'anys de col·laborar amb entitats del sector, promovem la creació de federacions i associacions d'entitats, estructurant el sector d'atenció a les persones i contribuint a crear sinergia entre projectes similars o complementaris.

2001

Gestió de la qualitat

La qualitat de tot el que fem ha estat sempre una fixació a Femarec perquè de la nostra actuació depèn el futur de moltes persones. Per demostrar-ho, ens hem anat certificant en qualitat, en medi ambient, en destrucció confidencial, en diverses formacions i en lectura fàcil.

2002

Innovem

Dissenyem i desenvolupem els primers itineraris personalitzats d'inserció per a persones especialment vulnerables amb el projecte Ocupa't.

2007

Club de la feina

La inserció al mercat laboral és la principal fita de les nostres actuacions. Per això, aprofitant la borsa de treball amb centenars d'empreses que hem anat construint al llarg dels anys, establim un espai permanent de suport a la recerca activa de feina de totes les persones usuàries del projecte.

2010

Qualitat de vida

Promocionant l'autonomia personal i l'envelliment saludable de les persones amb discapacitat, aconseguim augmentar i mantenir nivells òptims de benestar personal.

2016

Trencant barreres

Constituïm la companyia Pot Teatre amb el repte que s'insereixi en els circuits culturals del país, culminant una tasca que fem des del 1996 de rehabilitació personal amb el teatre.

2019

Nou Espai Femarec

El 2018 ens fan fora dels locals on hi havia el Centre Especial de Treball. Fem de la necessitat una oportunitat: ens unifiquem, ampliem i modernitzem les instal·lacions. Amb els nostres propis recursos fem realitat un somni i preparam l'entitat pel futur.

2020

L'any de la resistència

La Covid-19 marca un abans i un després en les nostres vides. A Femarec resistim i ens mantenim dempeus, conservant tot el nostre personal en plantilla, fomentant el teletreball durant els mesos de confinament i implementant tota mena d'accions d'atenció a les persones en modalitat virtual.

Malgrat la pandèmia, seguim fent futur.

#iseguim



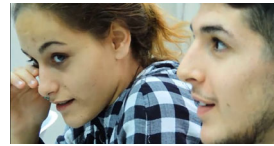
30 anys treballant per la cohesió social i el medi ambient.



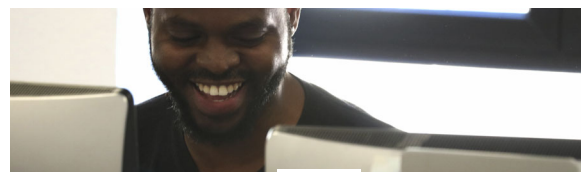
Principals resultats de la tasca duta a terme des del 1991 fins avui:

Persones vulnerables ateses

+ 50.000



Cursos realitzats **+ 15.000**



Insercions al mercat de treball

+ 15.000

22 Produccions pròpies de la companyia de teatre

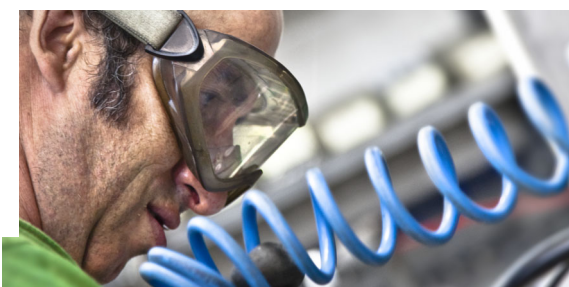


Tones de residus gestionats

+ 80.000



Clients **1.590**



Professionals formades **+ 180.000**



Empreses a la borsa de feina **2.485**



#iseguim